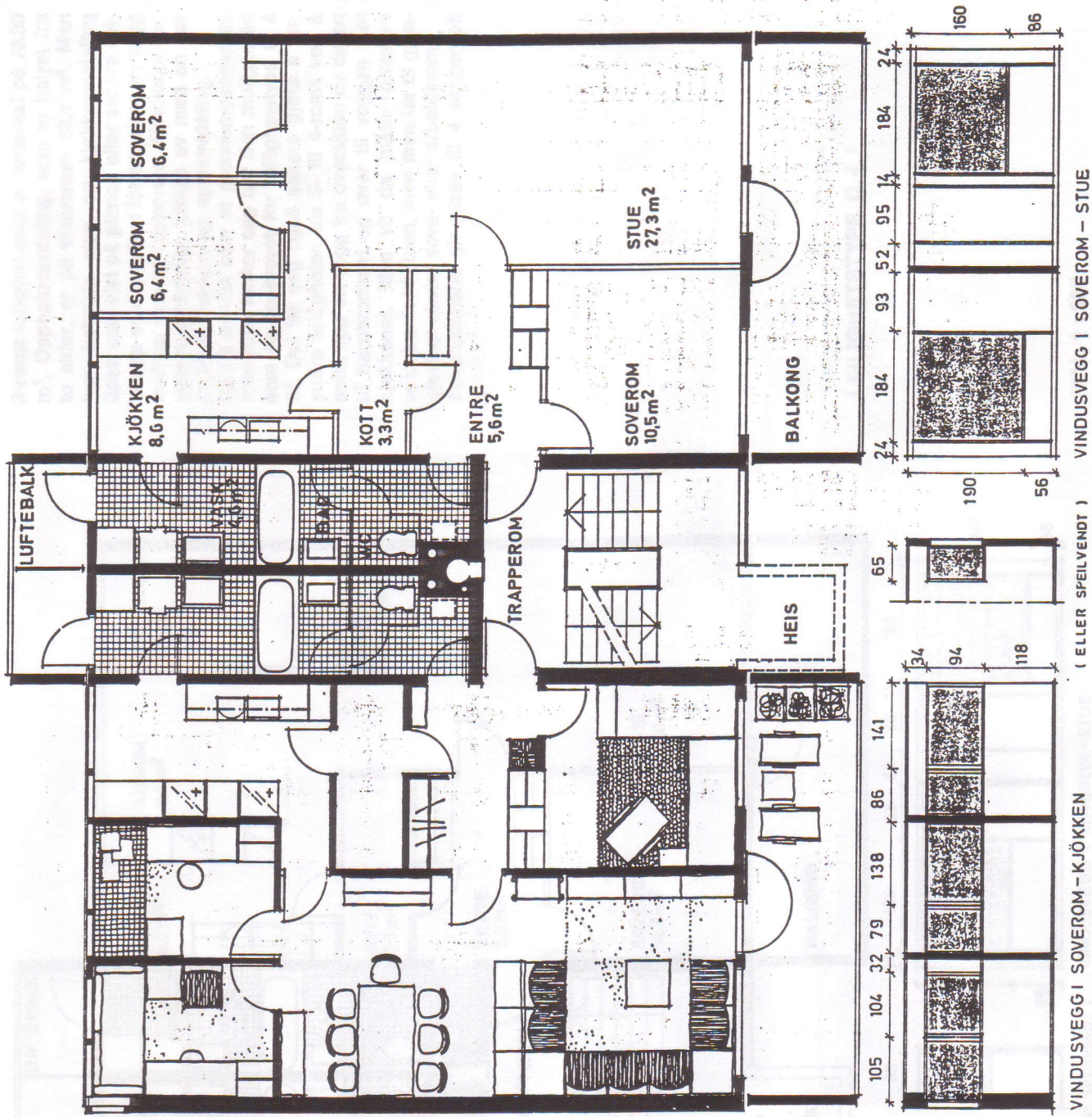


3/4-roms leilighet med et leleareal på 73.3 m². Stue med spiseplass er på til sammen 27.3 m². Kottet er vist som et gjennomgangstom, men man tenker seg her den mulighet senere å gjøre kottet mindre ved å sette opp en vegg med dør på den ene siden av gangpassasjen, og å la den andre delen av kottet tilfalle entréen. Dør mellom kott og entré kan isåfall fjernes.

Man kan senere forandre leiligheten fra 4-til 3-roms ved å fjerne vegg mellom de to barnerom, og å la dette bli foreldre-soverommet, hvis endret familiestruktur skulle gi behov for en slik planløsning. Det kan også innredes til arbeidsrom eller for annet bruk.

Soverommene gir plass til fire senger på golvet.



LEILIGHETSTYPE C 4 IV

MÅL 1 : 100