

3-roms leilighet med et leieareal på 70 m<sup>2</sup>. Oppholdsavdeling er på tilsammen 27,5 m<sup>2</sup>.

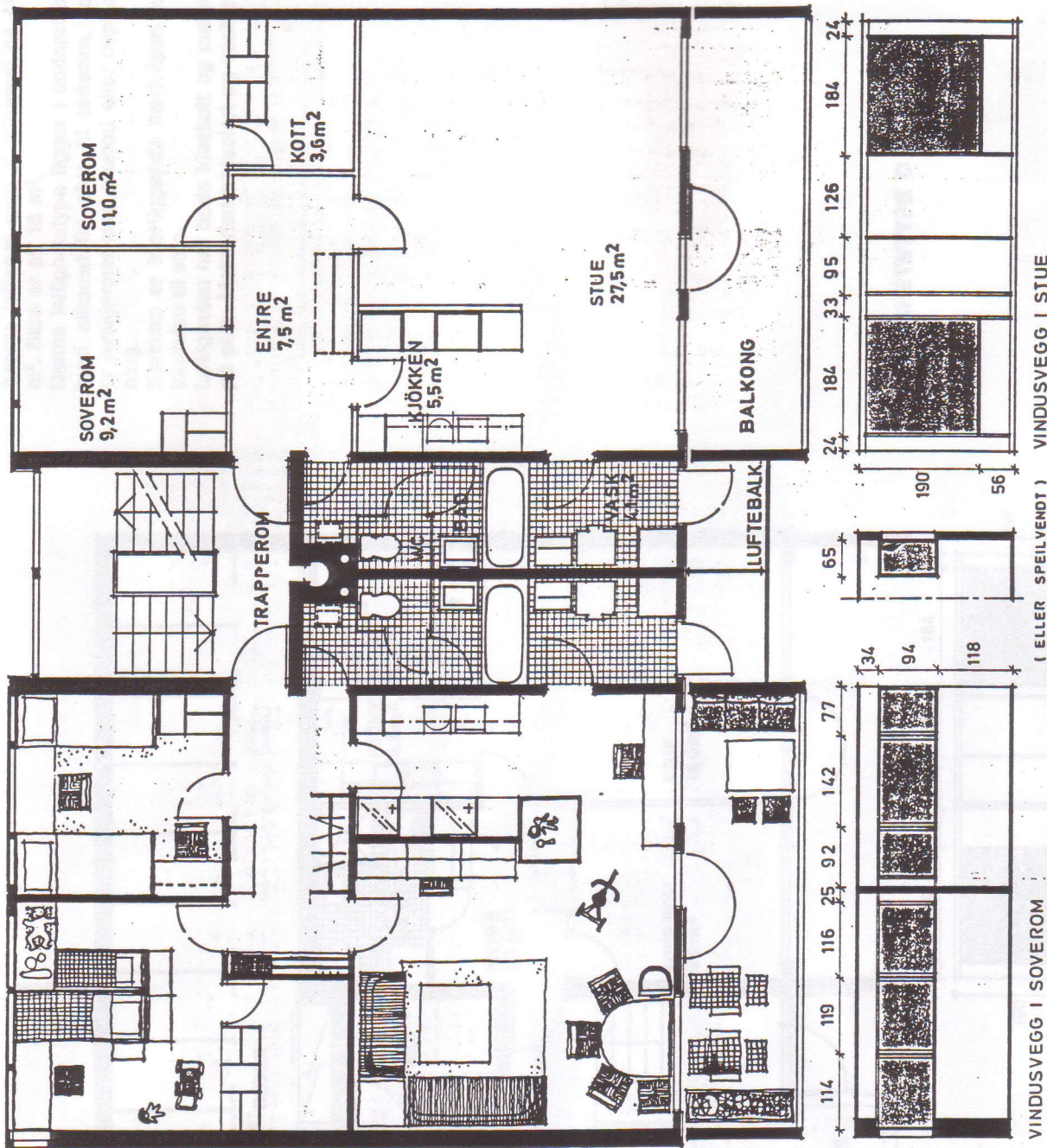
Man kan beholde stue og kjøkkenavdeling åpen, som vist på planen, eller senere sette opp en vegg med skyvedør for å skille av de to rommene.

Soverommene gir plass til fire senger på golvet.

Den forslagsvis møblerte planen viser foreldrenes soverom med atskilte senger — og barnas rom møblert for et større og et mindre barn. Hvis foreldrene vil ha dobbeltseng, må bruken av de to rommene byttes om på grunn av dørplassering og fordeling av skap. Den noe uvanlige møbleringen av soverommene er tatt med for å vise at foreldresoverrommet kan gi plass til noe mer møblering enn bare sengene, og bli et oppholdsrom i tillegg til stuen.

## LEILIGHETSTYPE C 2

MÅL 1 : 100



VINDUSVEGG I SOVEROM

( ELLER SPEILVENDT ) VINDUSVEGG I STUE